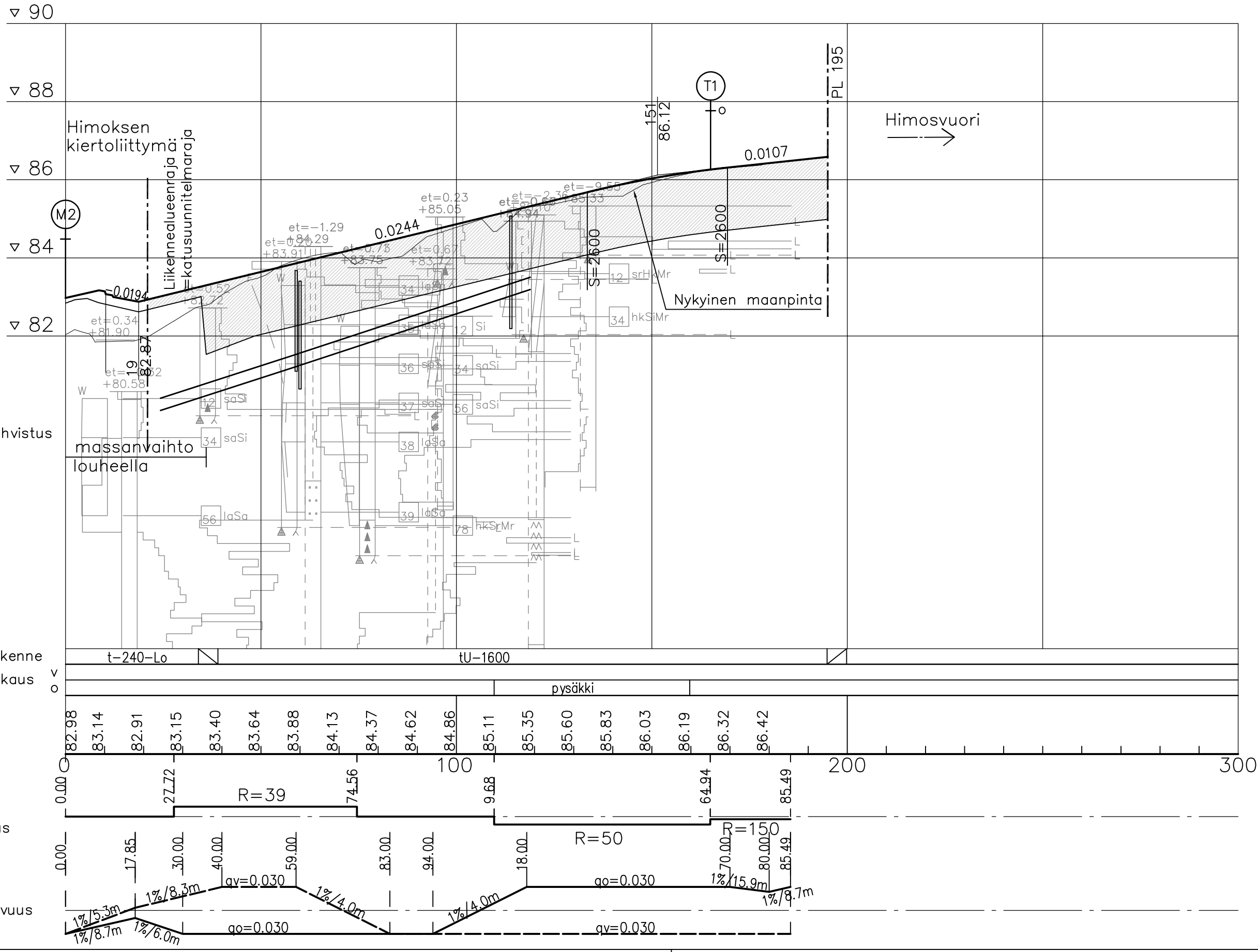




v  
o Sivuojat



EHDOTUS TEKLA	27.2.2014 § 15
NÄHTÄVILLÄ	
VAHVISTUS KAUPUNGININSINÖÖRI	
KADUNPITOPÄÄTÖS TEKLA	

Pohjanvahvistus

Massat

Päällysrakenne

Poikkileikkaus

Tsv:n korkeus

Kaarevuus  
10000/R

Sivukaltevuus

Merkki	Muutos	Pvm	Suunn.	Tark.
Koordinaattijärjestelmä KKJ N60				
Teema	Pituusleikkaus	Kaupunginosa	Säyrylä	
Hanke	Maanteiden 16574 ja 16573 tiejärjestelyt Himoksella, Jämsä			HYVÄKSYNYT KAUP. INS.
Kohde	Länsi-Himoksentie			§
Asiasisältö	Pituusleikkaus			TEKNINEN LTK
				§
				Mittakaava 1:1000/100
<b>Plaanina</b>			<b>JÄMSÄ</b>	
Suunnittelija	Ville Nikkinen	Tarkastaja		
Hyväksyjä	Kari Rautio	Hyväksyjä		
Pvm	12.2.2014	Piir.nro	K3	Piir.nro