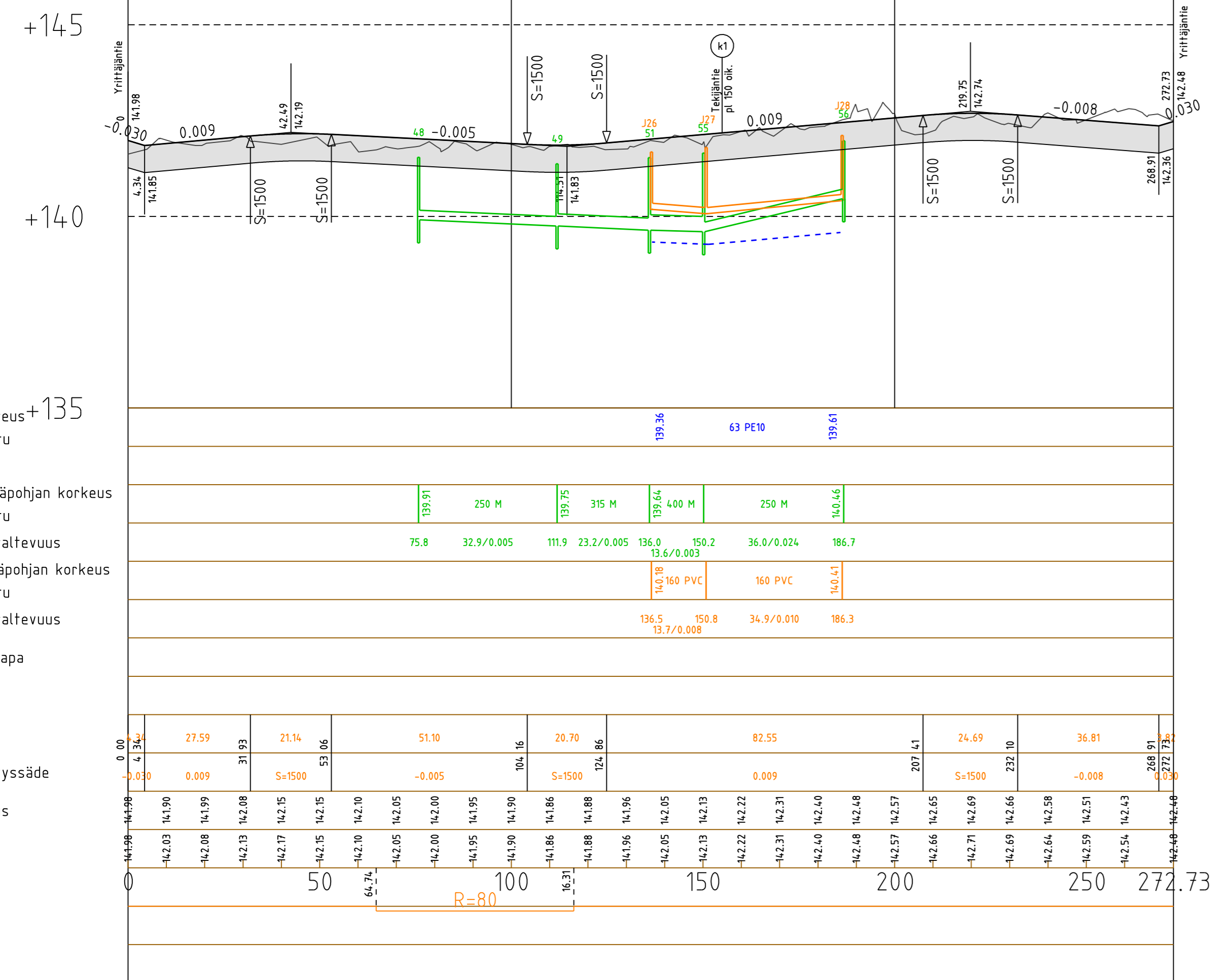


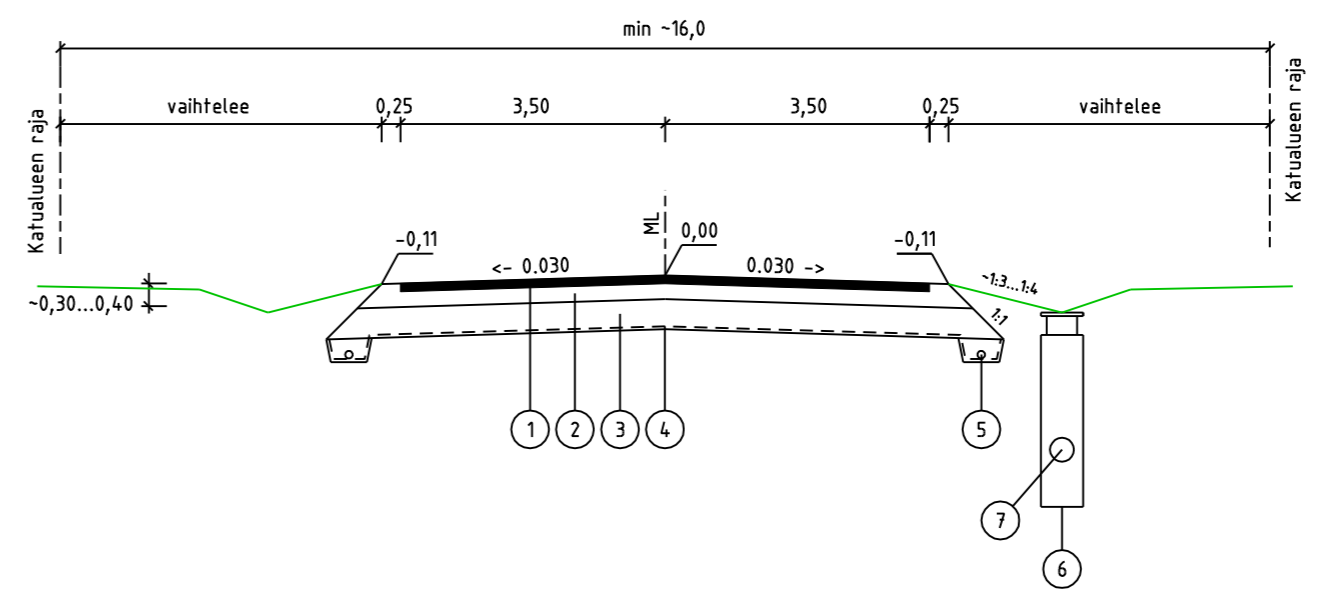
# Taitajantie



- Vesijohto, laen korkeus +135
- Putken mitat ja laatu
- Paalu
- Sadevesiviemäri, sisäpohjan korkeus
- Putken mitat ja laatu
- Paalu, kaivoväli ja kaltevuus
- Jätevesiviemäri, sisäpohjan korkeus
- Putken mitat ja laatu
- Paalu, kaivoväli ja kaltevuus
- Putkien perustamistapa
- Päällysrakenne
- Matka
- Kaltevuus / pyöristyssäde
- Tasausviivan korkeus
- Maanpinnan korkeus
- Paalutus
- Kaarevuus
- Sivukaltevuus

- +145
- +140
- +135

## TYYPPIPOIKKILEIKKAUS



### Ajorata, päällysrakenne: 710 mm

NRO	KERROS	MATERIAALI/TYYPPI	PAKSUUS	HUOM.
1	PÄÄLLYSTE	yläosa: AB 20/120 kg/m <sup>2</sup> alaosa: ABK 32/150 kg/m <sup>2</sup>	50 mm 60 mm	
2	KANTAVA KERROS	KaM 0/32 mm	200 mm	E2 ≥ 217 MPa
3	JAKAVA KERROS	KaM 0/64 mm	400 mm	
4	KUITUKANGAS	N2		

PÄÄLLYSRAKENNE YHTEENSÄ 710 mm

NRO	OSA	MATERIAALI/TYYPPI	HUOM.
5	SALAOJA	Ø110 mm SN8	
6	HULEVESIKAIVO	Ø560 M	Teleskooppi + ritiläkansi
7	HULEVESIVIEMÄRI	Ø200-400 SN8	Tonttih. Ø160 mm + tp

EHDOTUS TEKLA	
NÄHTÄVILLÄ	
VAHVISTUS	
KADUNPITOPÄÄTÖS TEKLA	

K.osa / Kylä	Kortteli / Tila	Tontti / Reknro	Viranomaisten merkintöjä
Rakennustoimenpide			Piirustusaji Juokseva nro
Rakennuskohteen nimi ja osoite			Piirustuksen sisältö Mittakaava
Jämsän kaupunki Myllymäen teollisuusalueen laajennus			TAITAJANTIE Pituusleikkaus, plv 0-272.73 TyyppiPOIKKILEIKKAUS 1:1000/1:100 1:100
ym-suunnittelu oy		Suunn.ala TKA	Työnro 1324199
Hietarannantie 5 35700 Vllppula		Piirustusnro P2	Tiedosto
Suunn. DI Juha Uotila			Muutos
Päiväys 10.10.2013			