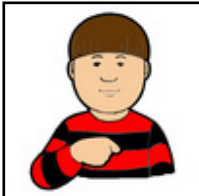


PALVELUSUUNNITELMAN TARKISTUSOSA

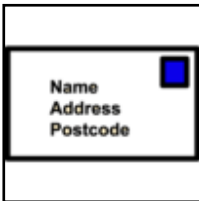
PALVELUSUUNNITELMAN TARKISTUS

Päivämäärä:



ASIAKAS

Henkilötunnus:



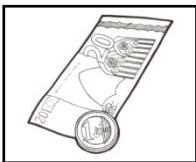
Osoite:

Puh:



Lähiomainen:

Osoite: Puh:



Edunvalvoja:

-

SUUNNITELMAN LAATIJAT:



Palvelusuunnitelma on laadittu ja tarkistettu aikaisemmin:

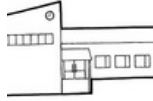


PALVELUSUUNNITELMAN TARKISTUSOSA

NYKYTILANTEEN KUVAUS



Koti



Koulu



Terveys



Vapaa-aika



Asuminen



Työ

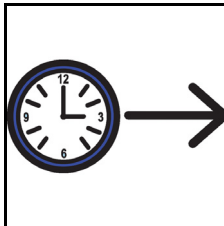


Palvelut

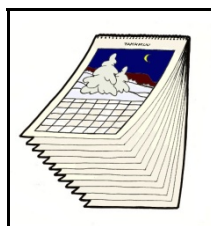
ASIAKKAAN PALVELU- JA TUENTARPEET (LYHYT JA PITKÄ AIKAVÄLI)



Toiveet



tulevaisuus



Asiakkaan ilmaisemat:

Vanhempien/hoitajien/edunvalvojan/ tai muun edustajan ilmaisemat:

Lähityöntekijöiden tai muun lähiverkoston ilmaisemat:

SUUNNITELMA PALVELUIDEN JA TUKITOIMIEN TOTEUTTAMISESTA

Tavoitteet / Keinot / Vastuhenkilöt (yhteystiedot)



PALVELUSUUNNITELMAN TARKISTUSOSA

TIEDOKSI

Kopio palvelusuunnitelmasta toimitetaan seuraaville tahoille:



Palvelusuunnitelma tarkistetaan seuraavan kerran:



PALVELUSUUNNITELMAN VASTUUHENKILÖ

Nimi ja yhteystiedot:

ALLEKIRJOITUKSET JA LUPA YHTEISTYÖHÖN

Asiakas suostuu siihen, että palvelusuunnitelmaa laatineet ja suunnitelman tiedoksi saavat tahot voivat tehdä keskinäistä yhteistyötä ja vaihtaa palvelusuunnitelman toteuttamisen sekä hoidon ja palveluiden järjestämisen kannalta oleellisia ja tarpeellisia tietoja.

Kyllä _____

Ei _____

Paikka ja aika _____ / _____ 201_

Asiakkaan allekirjoitus ja nimen selvennys

Paikka ja aika _____ / _____ 201_

Huoltajan/edunvalvojan tai muun edustajan allekirjoitus ja nimen selvennys

Paikka ja aika _____ / _____ 201_

Vastuuhenkilön allekirjoitus ja nimen selvennys

Laki sosiaalihuollon asiakkaan asemasta ja oikeuksista 22.9.2000/812

Asiakastiedot rekisteröidään sosiaali- ja terveystoimen asiakastietotietojärjestelmään.

Palvelusuunnitelmasta

Kuvatuetun lomakkeen suunnittelu vammaispalveluohjaaja Ulla Lahti

Kuvat: www.papunet.net

**PALVELUSUUNNITELMAN
TARKISTUSOSA**

Kelhänkatu 3, 42100 Jämsä

Palvelusuunnitelma on asiakkaan ja/tai hänen edustajansa kanssa yhteistyössä tehty yhteenveto hänen elämänsä tämänhetkisestä tilanteesta ja mahdollisesta uusien palveluiden tarpeesta. Palvelusuunnitelman avulla voidaan toteuttaa yhteistyötä eri organisaatioiden ja toimijoiden välillä asumisesta, päivähoidosta, opetuksesta, kuntoutuksesta, terveyden- ja sairaanhoidosta, työllistamisestä sekä muista palveluista vastaavien tahojen välillä. Palvelusuunnitelmassa ei päätetä asiakkaalle annettavista palveluista. Tarvittaessa palvelusuunnitelmaan voidaan liittää esimerkiksi omaishoidon, päivähoidon, opetuksen tai työtoimintojen täsmällisemmät suunnitelmat.

Liitteet