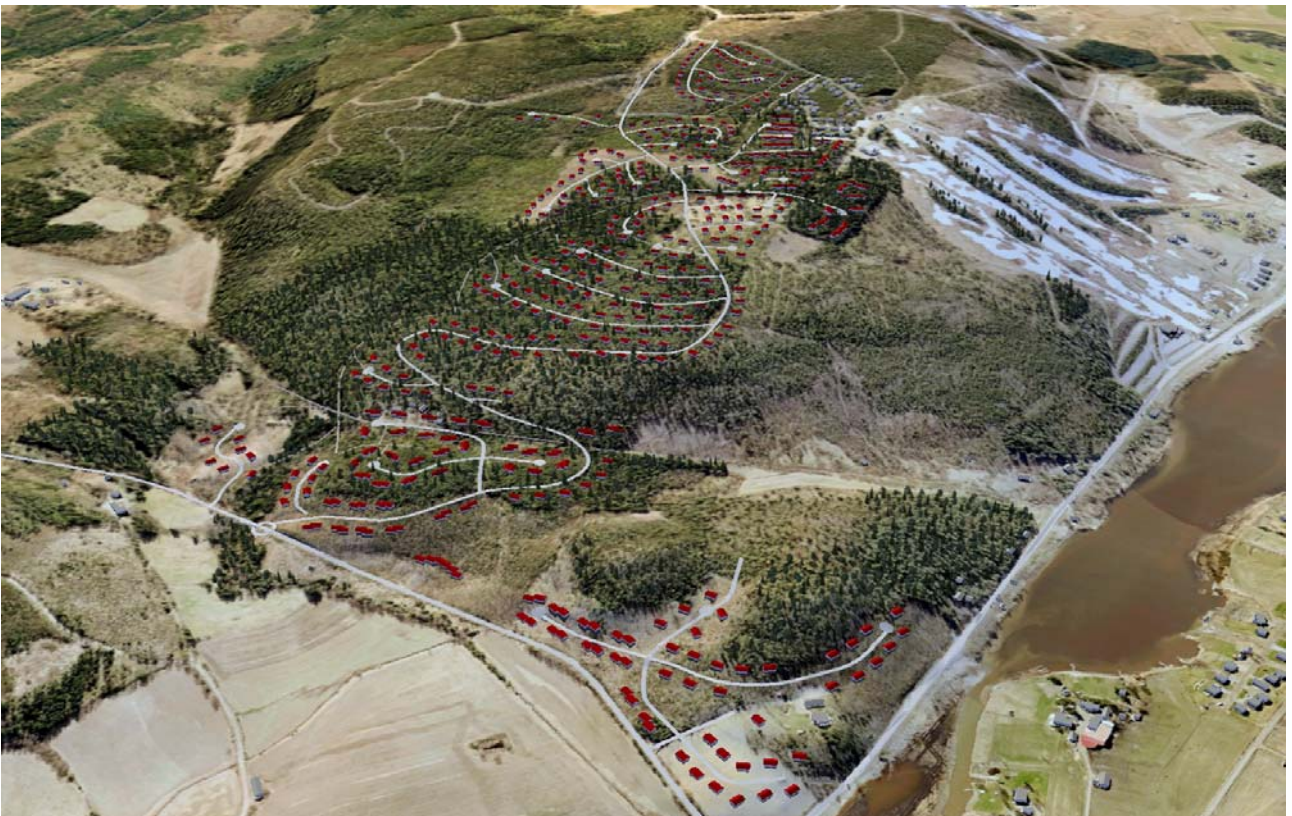




Yleisnäkymä lounaasta



Yleisnäkymä koillisesta





Yleisnäkymä luoteesta

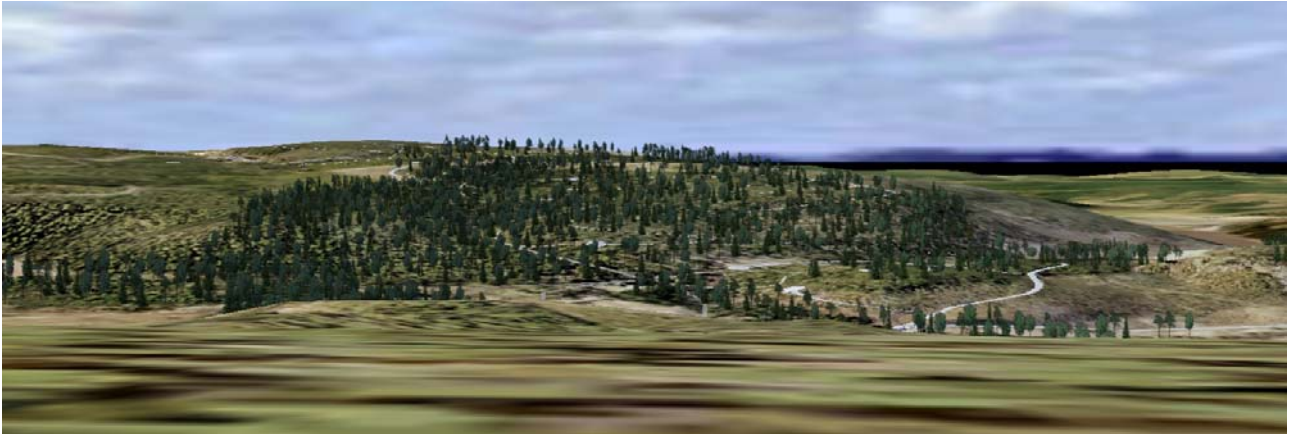


Näkymä Patalahden vastarannalta osoittaa, että rakennukset eivät juuri näy mäen laelta.

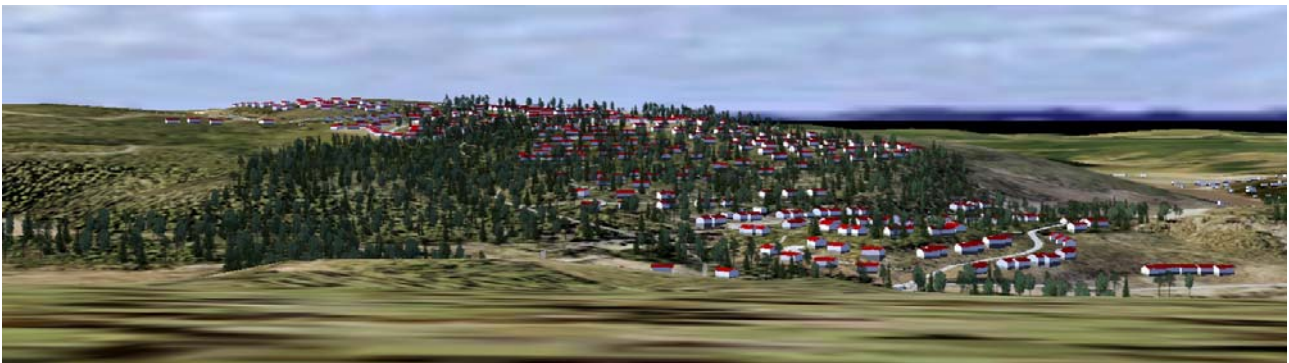


Toinen näkymä Patalahden vastarannalta 9 – tien suunnasta. Suunnittelualan pohjoisreunalle kaavaillut, laskettelurinteeseen vierelle osoitetut rakennusmassat näkyvät.





Näkymä Mustikkavuoren huipulta Patajoen suunnasta kohti suunnittelualueita, ilman rakennuksia.



Vastaava näkymä rakentamisen toteuduttua täysimääräisesti.



Maantasonäkymä Kokoojatien varrelta.