

JÄMSÄN KAUPUNKI

RITONIEMEN RANTA-ASEMAKAAVA 1:2000 415 Kavattila

Ranta-asemakaava koskee kiinteistöjä RN:o 1:217 ja RN:o 1:216.

Ranta-asemakaavalla muodostetaan korttelit 1 - 2 sekä niihin liittyvä maa- ja metsätalousalue.

ASEMAKAAVAMERKINNÄT JA -MÄÄRÄYKSET:

RA-1

Loma-asuntojen korttelialue. Rakennuspaikkakohtainen kokonaisrakennusoikeus on 200 k-m². Loma-asuntorakennus ja tarvittavat talousrakennukset sijoitetaan rakennusalalle siten, että talousrakennukset ovat vähintään 50 m etäisyydellä rantaviivasta. Kerrosalaltaan enintään 25 k-m² kokoi- sen saunan ja / tai enintään 15 k-m² kokoisen savusaunan voi rakentaa rakennusalan ulkopuolelle vähintään 20 m päähän rantaviivasta. Talousrakennuksien ja saunojen kerrosalalu- ku on yksi. Pinta-alaltaan enintään 10 m² suuruisen, kerrosalaa muodostamattoman rakennelman voi rakentaa rakennusalan ulkopuolelle vähintään 10 m etäisyydelle rantaviivasta.

RA-2

Loma-asuntojen korttelialue. Rakennuspaikkakohtainen kokonaisrakennusoikeus on 180 k-m². Loma-asuntorakennus ja tarvittavat talousrakennukset sijoitetaan rakennusalalle. Saunarakennusten rakennusalalle voi sijoittaa kerrosalaltaan enintään 30 k-m² kokoisin saunan ja / tai kerrosalaltaan enintään 10 k-m² kokoisin savusaunan. Talousrakennuksien ja saunojen kerrosalalu- ku on yksi. Rakennusalan ulkopuolelle voi rakentaa pinta-alaltaan enintään 10 m² suuruisen, kerrosalaa muodostamattoman rakennelman vähintään 10 m etäisyydelle rantaviivasta.

MY-1

Maa- ja metsätalousalue, jolla on erityisiä ympäristöarvoja. Alue säilytetään metsänä, suoalueet säily- tetään luonnontilaisina. Alueelle ei saa rakentaa, alueen rakennusoikeus on siirretty rakentamisen salliviin kortteleihin.

--- 3 m kaava-alueen rajan ulkopuolella oleva viiva.

— Korttelin, korttelinosan ja alueen raja.

- - - Osa-alueen raja.

— Poikkiviiva osoittaa rajan sen puolen, johon merkintä kohdistuu.

— Ohjeellinen tontin/rakennuspaikan raja.

2 Korttelin numero.

3 Ohjeellisen tontin/rakennuspaikan numero.

RITOLAHDENTIE Kadun, tien, katuaukion, torin, puiston tai muun yleisen alueen nimi.

I u ½ Murtoluku roomalaisen numeron jäljessä osoittaa, kuinka suuren osan rakennuksen suurimman kerroksen alasta ullakon tasolla saa käyttää kerrosalaaan laskettavaksi tilaksi.

— Rakennusala.

— sa Saunarakennusten rakennusala.

— Ohjeellinen rakennuksen sijoituskohta sekä ohjeellinen rakennuksen pääharjansuuntaa osoittava viiva.

lyk Yhteiskäyttöalue, tiealue.

s Luonnontilaisena säilytettävä alueen osa, jolle ei saa rakentaa rakennuksia eikä rakennelmia.

su Kiinteän muinaisjäännoksen suoja-alue. Alueelle ei saa rakentaa rakennuksia eikä rakennelmia.

sm Alueen osa, jolla sijaitsee muinaismuistolaila rauhoitettu kiinteä muinaisjäänno. Alueen kaivaminen, peittäminen, muuttaminen ja muu siihen kajoaminen on muinaismuistolain nojalla kielletty. Aluetta koskevista toimenpiteistä ja suunnitelmista on neuvoteltava museoviranomaisen kanssa.

YLEISMÄÄRÄYKSET:

Tonttien/ rakennuspaikkojen lukumäärää ei saa ylittää. Rakennuksen ja rakennelman etäisyys rakennuspaikan / tontin rajasta tulee olla vähintään 5 m. Savusaunan etäisyys muista rakennuksista tulee olla vähintään 12 m. Jollei kiinteistöä ole mahdollista liittää keskitettyyn viemäriverkostoon, tulee jätevesihuolto suunnitella ja toteuttaa varustetason mukaan, noudattaen voimassa olevia säädöksiä sekä kunnan antamia ohjeita puhdistustasosta.

Rakennukset sekä kuivakäymälä rakennetaan sellaiseen maaston kohtaan, jossa mahdollinen tulva ei pääse vahingoittamaan rakenteita; alin suositeltava rakentamiskorkeus on noin N60 +104,7m. Maaston pengerrystä ja täyttöä tulee välttää. Tonttien kasvillisuus ja puusto säilytetään mahdollisimman luonnontilaisina, siten, että alueen mai- semallinen luonne on metsäinen, alueella säilytetään riittävästi mäntypuustoa ja alueella kasvavat metsäheimukset säästetään. Rakennukset ja rakennelmat tulee sovittaa muodoltaan, väreiltään ja materiaaleiltaan rantamaisemaan sopiviksi.

Helsingissä 29.8.2011, 2.9.2011, 13.2.2012, 7.5.2012 ARKKITEHTITOIMISTO ANNA-LIISA NISU

Anna-Liisa Nisu, arkkitehti/ SAFA, YKS-412 Tiina Pellinen, maanmittausinsinööri AMK

Nähtävillöaloajat:

Kaavaluonnos: 28.11.2011 - 30.12.2011 MRL § 62, MRA § 30

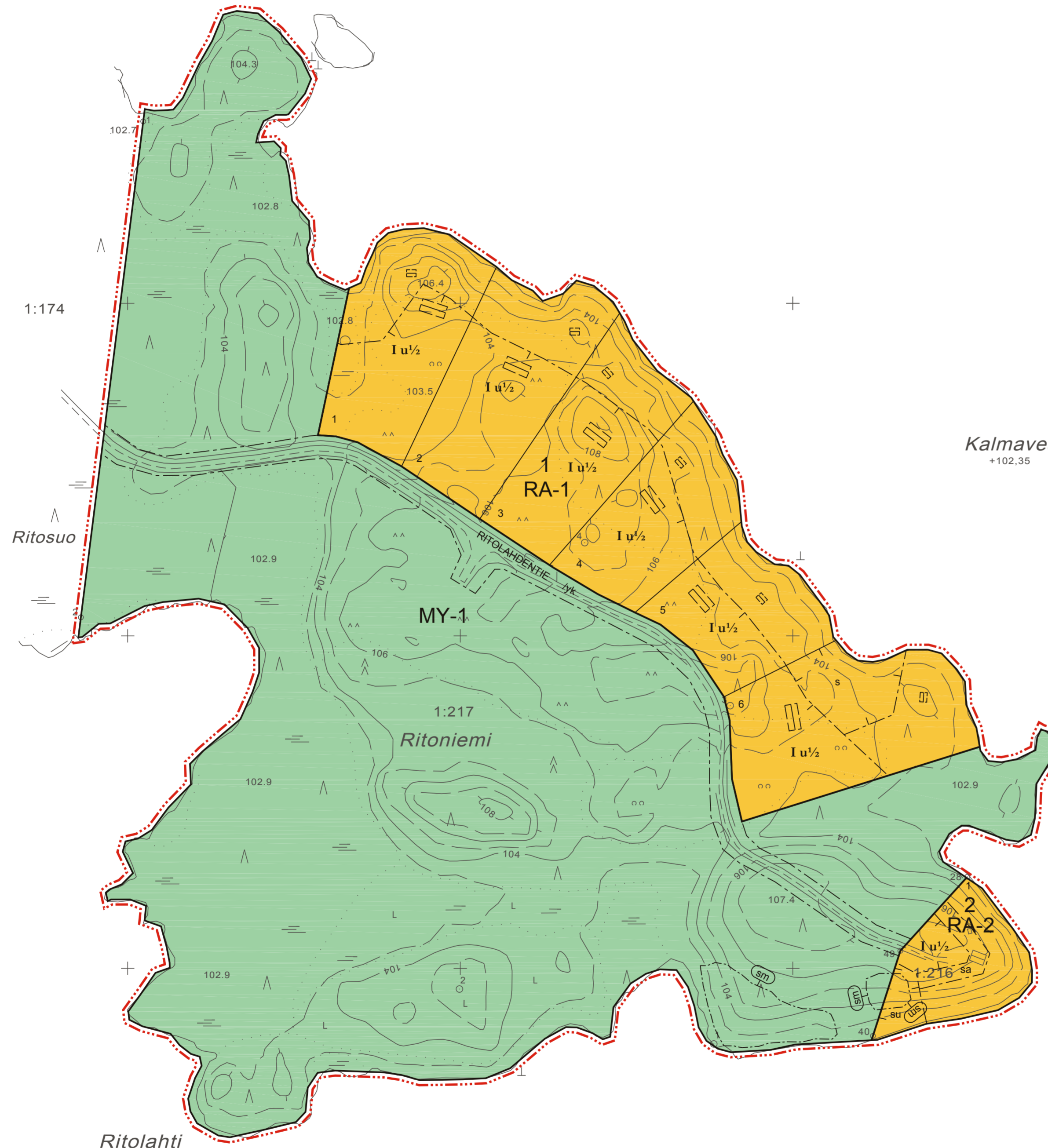
Kaavaehdotus: 19.3.2012 - 17.4.2012 MRL § 65, MRA § 27

Hyväksymispäivämäärät:

Jämsän kaupunginhallituksen kokous 21.5.2012 § 164

Jämsän kaupunginvaltuusto on kokouksessaan 28.5.2012 § 32 hyväksynyt tämän ranta-asemakaavan määräyksiin.

Voimaantulokulutus: 11.7.2012



Ranta-asemakaavan pohjakartta 1:2000 Mittausluokka 3	Kartan laatija	ÄÄNEKARTTA KY		
Kunta JÄMSÄ	Ilmakuvaus	04.06.2007	Koordinaattijärjestelmä	ERTS-GK25
Kylä KAVATTILA	Kartoitus	2010	Korkeusjärjestelmä	N60
Tila RITONIEMI 1:217	Kartoitusmenetelmä	Alkuperäispiirrokset k+r+p		
Loani LÄNSI-SUOMI	STEREOKARTOITUS			
	Kartta hyväksytty	27.12.2010	Kiinteistöinsinööri Lasse Kivinen	

N4143G		

JÄMSÄ, Ritoniemi 1:2000
N4143G